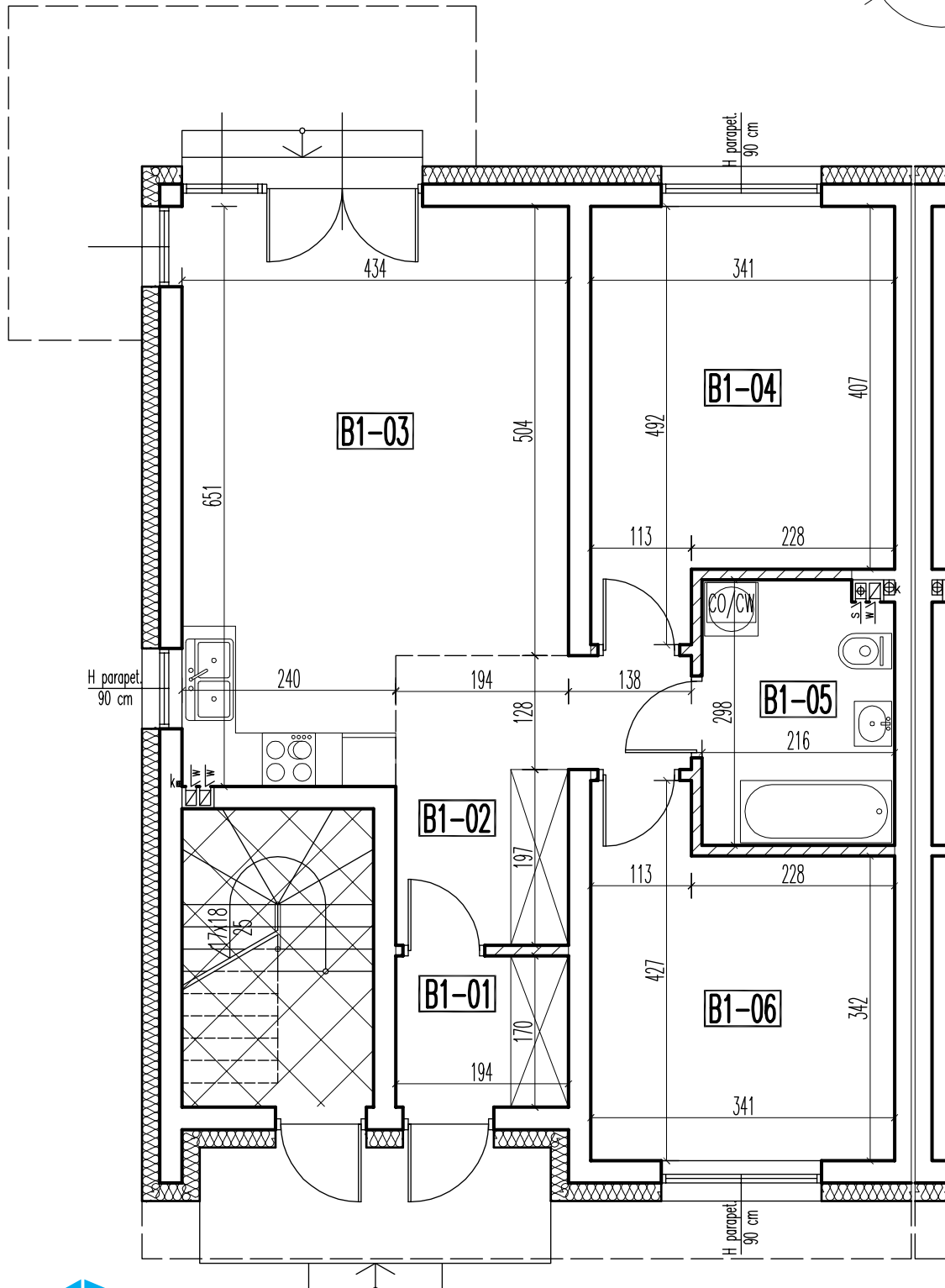
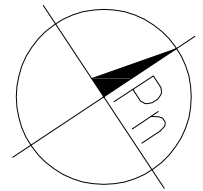


budynek B - lokal 1 pow. użytkowa - 69,77 m²

RZUT PARTERU



BIURO SPRZEDAŻY
KREDYTY HIPOTECZNE. MIESZKANIA

ul. Powstańców 33 lok. U14,
05-091, Żąbki
www.biurosprzedazy.com.pl
biuro@biurosprzedazy.com.pl
tel. 604 771 746

PARTER

UWAGA! przy obliczeniu powierzchni uwzględniono 1 cm tynku

		pow. użytkowa	pow. podłóg
B1-01	WIATROLAP	gres 3,23 m ²	3,23 m ²
B1-02	KOMUNIKACJA	parkiet 7,94 m ²	7,94 m ²
B1-03	POKÓJ+ANEKS KUCHENNY	parkiet/gres 25,25 m ²	25,25 m ²
B1-04	POKÓJ	parkiet 14,67 m ²	14,67 m ²
B1-05	ŁAZIENKA	gres 6,21 m ²	6,21 m ²
B1-06	POKÓJ	parkiet 12,47 m ²	12,47 m ²
lokal 1:	RAZEM:	69,77 m ²	69,77 m ²